



Patent dodatkowy
do patentu _____

Zgłoszono: 06.04.76 (P. 188533)

Pierwszeństwo: _____

Zgłoszenie ogłoszono: 07.11.77

Opis patentowy opublikowano: 20.06.1979

CZYTELNIA

Urzędu Patentowego
Polski, Warszawa, 41 1 1977

Int. Cl.² H04M 1/02

Twórca wynalazku: Stanisław Józwiowicz

Uprawniony z patentu: Radomska Wytwórnia Telefonów „Telkom-
-RWT”, Radom (Polska)

Aparat telefoniczny

1

Przedmiotem wynalazku jest aparat telefoniczny biurkowy lub ścienny z obrotową tarczą numerową, bądź też z klawiszowym układem wybierczym.

Znane są aparaty telefoniczne, które mają obudowy tak ukształtowane, że w tylnej części pokrywy, najczęściej pod siedliskiem mikrotelefonu jest zagłębienie pozwalające na łatwe podniesienie aparatu, bądź przeniesienie go w inne miejsce.

Z opisu patentowego RFN nr 2317459 znany jest aparat telefoniczny, który dla ułatwienia jego przenoszenia ma uchwyt o kształcie w ogólnych zarysach zbliżonym do litery „U”. Uchwyt ten składający się z dwóch ramion i łączącej jej poprzeczki jest zamocowany obrotowo do środkowej płaszczyzny pokrywy aparatu. W stanie spoczynku ramiona uchwytu są częściowo schowane pod pokrywą aparatu, a poprzeczka znajduje się nad krawędzią środkowej płaszczyzny aparatu. Przy podniesieniu aparatu uchwyt obraca się ku górze pod mikrotelefon. Po wypuszczeniu uchwytu z rąk wraca on do położenia spoczynkowego pod działaniem siły ciężkości wspomaganą przez siłę sprężyny.

Aparat telefoniczny według wynalazku ma uchwyt zamocowany zastrzaskowo do pokrywy aparatu. Na dolnej płaszczyźnie poprzecznej części uchwytu znajdują się wzdłużne wgłębienia. Uchwyt ten stanowi podpórę dla mikrotelefonu i ułatwia jednoręczne przenoszenie aparatu telefonicznego. Wzdłużne wgłębienia zapobiegają wyslizgiwaniu się aparatu z ręki.

2

Celem dodatkowego zabezpieczenia uchwytu przed wyciągnięciem z pokrywy, podczas eksploatacji aparatu, między ramionami uchwytu, a ściankami otworów w pokrywie, do których włożone są końce ramion uchwytu, umieszczone są zabezpieczające wstawki z materiału elastycznego. W poprzecznej części uchwytu znajdują się otwory, które wraz z odpowiadającymi im otworami w pokrywie aparatu stanowią prowadnice dla przycisków sterujących przełącznik obwodów aparatu telefonicznego.

Zaletą rozwiązania według wynalazku jest znaczne uproszczenie konstrukcji narzędzi oraz procesów wytwarzania pokryw aparatu telefonicznego oraz uproszczenie konstrukcji i montażu elementów wprowadzających w działanie przełącznik obwodów aparatu telefonicznego. Ponadto rozwiązanie to ma również walory użytkowe, bowiem uchwyt pozwala na łatwe i wygodne przenoszenie aparatu zarówno z mikrotelefonem położonym na aparacie jak też podniesionym podczas prowadzenia rozmowy.

Przedmiot wynalazku jest pokazany w przykładzie wykonania na rysunku na którym fig. 1 przedstawia aparat telefoniczny bez mikrotelefonu w widoku od tyłu, fig. 2 — przekrój pokrywy aparatu wzdłuż osi mikrotelefonu, a fig. 3 — przekrój poprzeczny pokrywy aparatu.

Aparat telefoniczny biurkowy z klawiaturą wybierczą ma uchwyt 1 zamocowany zastrzaskowo

do pokrywy 2 we wgłębieniu uformowanym w jej tylnej części w poprzek całego aparatu. Na dolnej płaszczyźnie poprzecznej części uchwytu znajdują się wzdłużne wgłębienia 3. Dla zabezpieczenia uchwytu 1 przed wyciągnięciem z pokrywy 2, między końcami ramion uchwytu 1, a ściankami pokrywy 2 umieszczone są zabezpieczające wstawki 4 wykonane z elastycznego tworzywa sztucznego. W poprzecznej części uchwytu 1 znajdują się prostokątne otwory, które wraz z podobnymi otworami w pokrywie 1 aparatu stanowią prowadnice dla przycisków 5 sterujących przełącznikiem obwodów aparatu telefonicznego.

Zastrzeżenia patentowe

1. Aparat telefoniczny biurkowy lub ścienny z

obrotową tarczą numerową bądź klawiszowym układem wybierczym, **znamienny tym**, że ma uchwyt (1) zamocowany zatrzaskowo do pokrywy (2) aparatu, przy czym na dolnej płaszczyźnie poprzecznej części uchwytu (1) znajdują się wzdłużne wgłębienia (3).

2. Aparat telefoniczny według zastrz. 1, **znamienny tym**, że między ramionami uchwytu (1), a ściankami otworów w pokrywie (2), do których są włożone końce ramion uchwytu, znajdują się zabezpieczające wstawki (4).

3. Aparat telefoniczny według zastrz. 1, **znamienny tym**, że uchwyt (1) ma w poprzecznej części otwory, które wraz z odpowiadającymi im otworami w pokrywie (2) aparatu stanowią prowadnice dla przycisku (5) sterującego przełącznikiem obwodów aparatu telefonicznego.

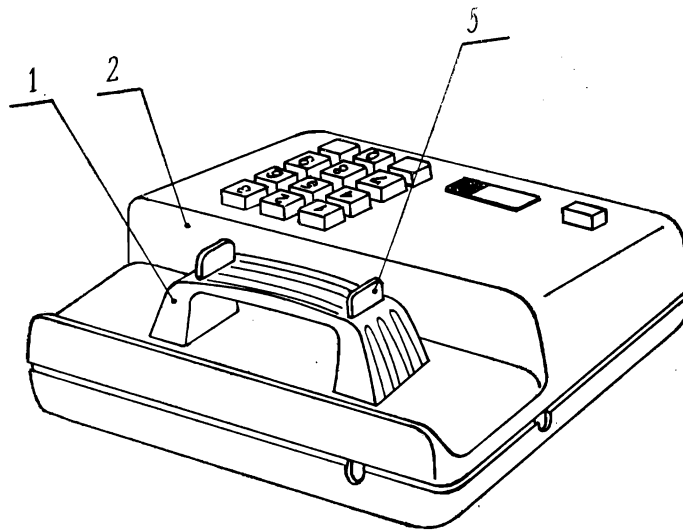


fig.1

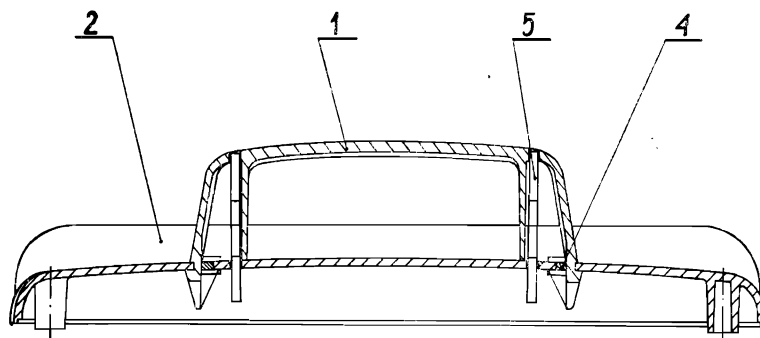


Fig. 2

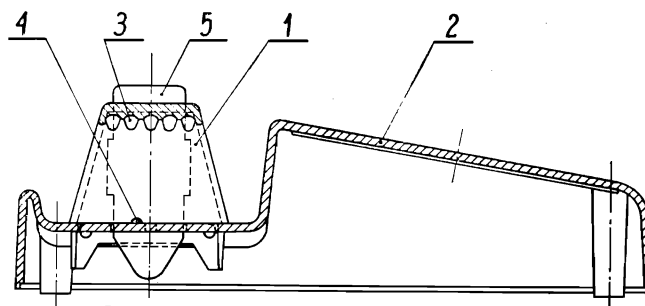


Fig. 3